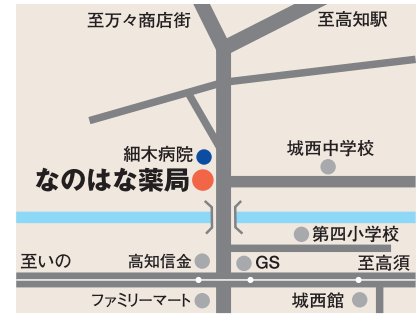
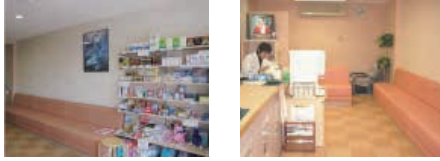


■ なのはな薬局

高知市大膳町30-2 Tel.088-820-6881
 主な受入医療機関／細木病院
 スタッフ／[薬剤師] 1.5名 [事務員] 3名



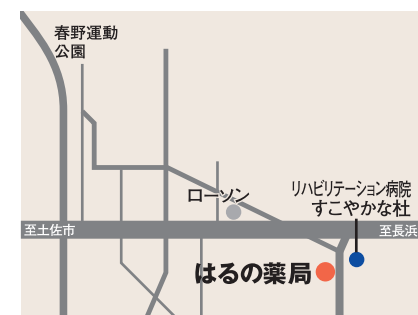
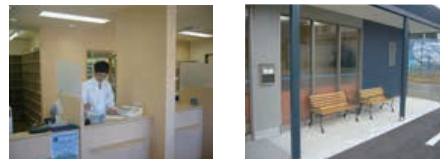
■ 四国調剤 りょうま薬局

高知市高須2丁目18-11 Tel.088-878-8777
 主な受入医療機関／
 杉本整形外科・山崎耳鼻咽喉科
 スタッフ／[薬剤師] 3.5名 [事務員] 4名



■ 四国調剤 はるの薬局

高知市春野町芳原1316-2 Tel.088-805-2301
 主な受入医療機関／
 リハビリテーション病院すこやかな杜
 スタッフ／[薬剤師] 2名 [事務員] 2名



■ 四国調剤薬局 さんばし店

高知市棧橋通2丁目7-7 Tel.088-837-1050
 主な受入医療機関／松本クリニック
 スタッフ／[薬剤師] 2名 [事務員] 2名

